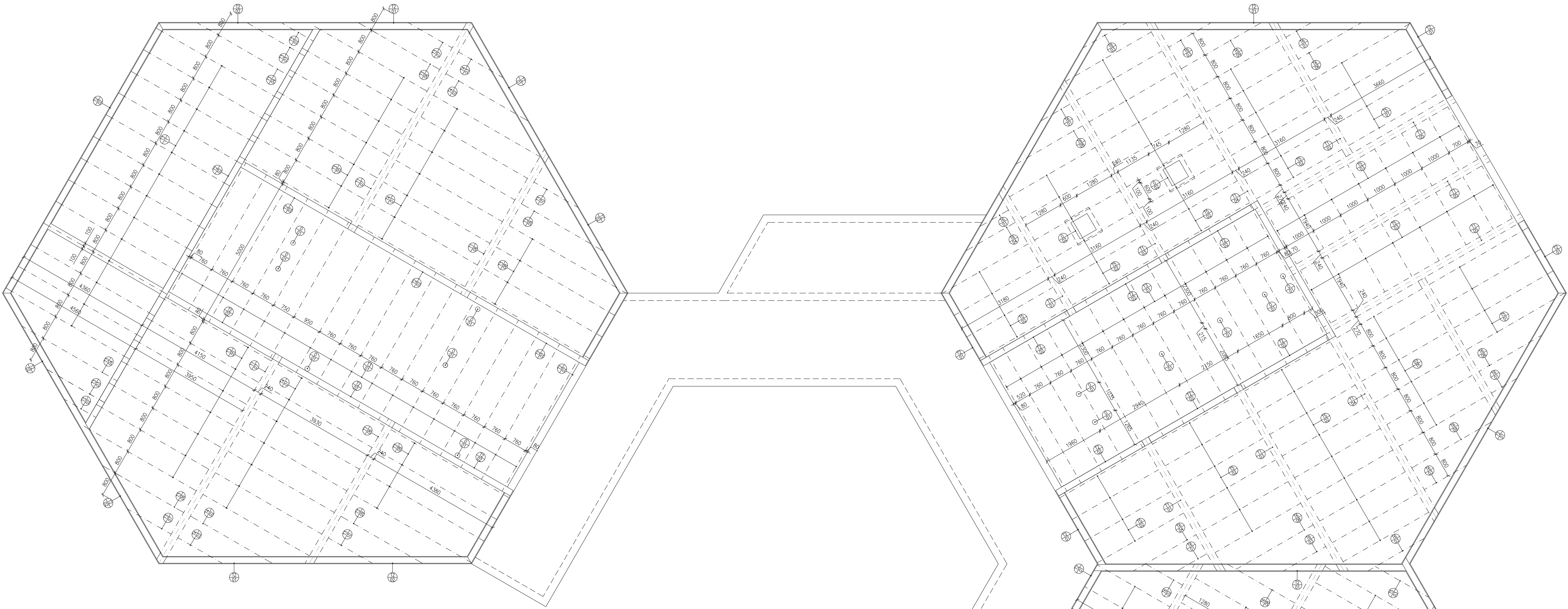






VÝKRES SESTAVY STROPNÍCH DÍLCŮ

1:60



LEGENDA MATERIÁLŮ

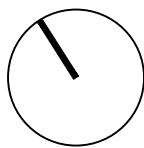
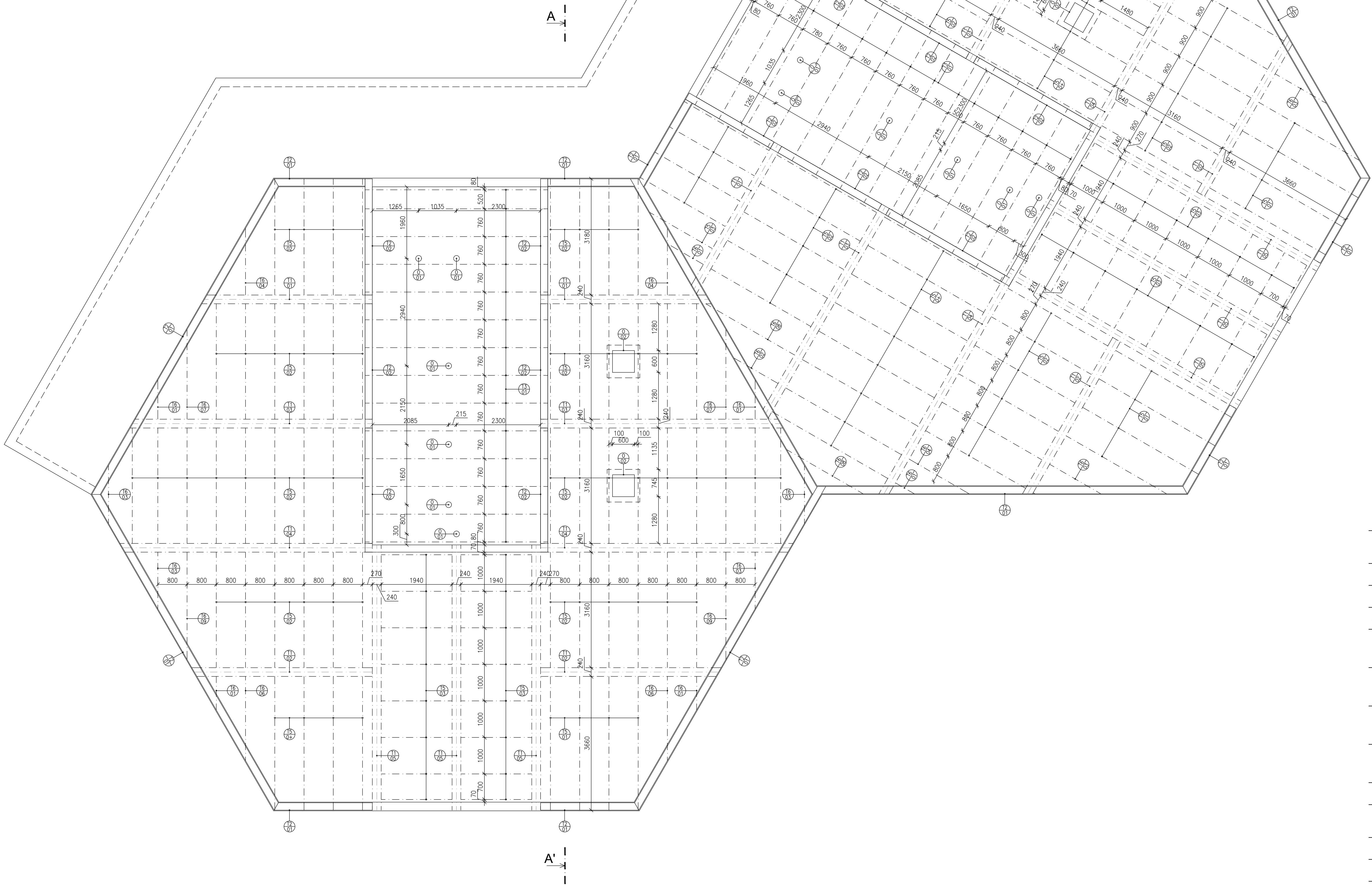
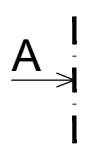
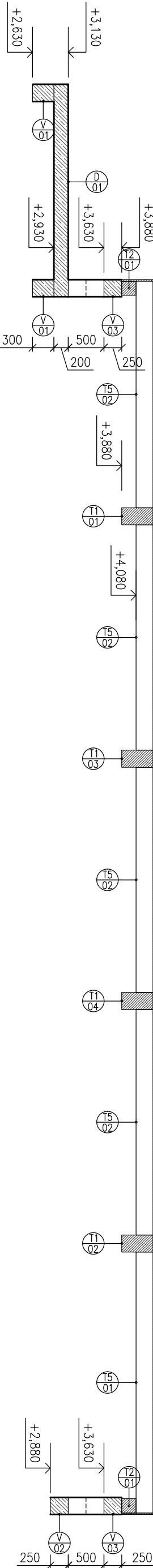
-  NOSNÉ ZDVO Z VÁPENOSÍKOVÝCH CHIEL KMB SENDWICH 80F-LP AKU P25
ROZMĚR 248x240x248mm, ŽDĚNO NA LEPIDLO
-  VÝTĚRNÍ NOSNÉ ZDVO Z VÁPENOSÍKOVÝCH CHIEL KMB SENDWICH 70F-LP P25
ROZMĚR 248x200x248mm, ŽDĚNO NA LEPIDLO
-  ŽELEZOBETON
BETON C25/30, OCEĽ B500B
-  DŘEVĚNÉ PRVKY
BSH GL32, PŘÍPADNĚ ŽEŽIVO C24

VÝPIS PRVKŮ

OZN	POPIS	ROZMĚR [mm]			NÁKRES	POČET [ks]
		DELKA	ŠÍŘKA	VÝŠKA		
T1_01	BSH LEPENÉ LAMELOVÉ DŘEVO GL32	4 600	240	440		6
T1_02	BSH LEPENÉ LAMELOVÉ DŘEVO GL32	4 600	240	440		6
T1_03	BSH LEPENÉ LAMELOVÉ DŘEVO GL32	6 000	240	440		6
T1_04	BSH LEPENÉ LAMELOVÉ DŘEVO GL32	6 850	240	440		6
T1_05	BSH LEPENÉ LAMELOVÉ DŘEVO GL32	7 300	240	440		9
T1_06	BSH LEPENÉ LAMELOVÉ DŘEVO GL32	5 900	240	440		2
T1_07	BSH LEPENÉ LAMELOVÉ DŘEVO GL32	7 700	240	440		1
T2_01	SUSÉNE HOBOVÁNÉ STAVEBNÍ ŘEZIVO C24	3 000	200	200		1
T2_02	SUSÉNE HOBOVÁNÉ STAVEBNÍ ŘEZIVO C24	3 000	200	160		1
T3_01	BSH LEPENÉ LAMELOVÉ DŘEVO GL32	5 000	160	280		59
T3_02	BSH LEPENÉ LAMELOVÉ DŘEVO GL32	3 900	160	280		2
T3_03	BSH LEPENÉ LAMELOVÉ DŘEVO GL32	2 150	160	280		2
T3_04	BSH LEPENÉ LAMELOVÉ DŘEVO GL32	1 200	160	280		2
T3_05	BSH LEPENÉ LAMELOVÉ DŘEVO GL32	4 100	160	280		14
T3_06	BSH LEPENÉ LAMELOVÉ DŘEVO GL32	3 000	160	280		2
T3_07	BSH LEPENÉ LAMELOVÉ DŘEVO GL32	1 650	160	280		2
T3_08	BSH LEPENÉ LAMELOVÉ DŘEVO GL32	4 400	160	280		8
T3_09	BSH LEPENÉ LAMELOVÉ DŘEVO GL32	3 000	160	280		2
T3_10	BSH LEPENÉ LAMELOVÉ DŘEVO GL32	1 650	160	280		2
T3_11	BSH LEPENÉ LAMELOVÉ DŘEVO GL32	4 600	160	280		13
T4_01	BSH LEPENÉ LAMELOVÉ DŘEVO GL32	3 950	140	240		14
T4_02	BSH LEPENÉ LAMELOVÉ DŘEVO GL32	3 050	140	240		2
T4_03	BSH LEPENÉ LAMELOVÉ DŘEVO GL32	1 650	140	240		2
T5_01	BSH LEPENÉ LAMELOVÉ DŘEVO GL32	3 700	140	240		39
T5_02	BSH LEPENÉ LAMELOVÉ DŘEVO GL32	3 200	140	240		136
T5_03	BSH LEPENÉ LAMELOVÉ DŘEVO GL32	2 000	140	240		8
T5_04	BSH LEPENÉ LAMELOVÉ DŘEVO GL32	2 700	140	240		8
T6_01	BSH LEPENÉ LAMELOVÉ DŘEVO GL32	1 100	140	240		9
T6_02	BSH LEPENÉ LAMELOVÉ DŘEVO GL32	1 350	140	240		2
T6_03	BSH LEPENÉ LAMELOVÉ DŘEVO GL32	1 600	140	240		11
T6_04	BSH LEPENÉ LAMELOVÉ DŘEVO GL32	1 900	140	240		5
T6_05	BSH LEPENÉ LAMELOVÉ DŘEVO GL32	2 000	140	240		4
T6_06	BSH LEPENÉ LAMELOVÉ DŘEVO GL32	2 300	140	240		2
T6_07	BSH LEPENÉ LAMELOVÉ DŘEVO GL32	2 600	140	240		2
T6_08	BSH LEPENÉ LAMELOVÉ DŘEVO GL32	2 850	140	240		5
T6_09	BSH LEPENÉ LAMELOVÉ DŘEVO GL32	3 000	140	240		4

POZNÁMKA

- TRILIARSKÉ VÝROBKY – DŘEVĚNÉ TRÁMY
- NOSNÉ POHLEDY DŘEVĚNÉ PRVKY BUDOU Z BSH LEPEHNOU LAMELOVÉHO DŘEVO TRÍDY GL32
- HRANOLY PRO ULOŽENÍ TRÁM DO PRŮJEZDU Z SM ŘEZA C24
- CELKOVÁ POTŘEBNÁ DELKA ŘEZA O PRŮJEZDU 160x200mm: 150m
- CELKOVÁ POTŘEBNÁ DELKA ŘEZA O PRŮJEZDU 200x200mm: 145m
- KOTVENÍ HRANOLŮ DO ŽB VĚNCE POMOCÍ ZÁVITOVÝCH TYČÍ M14 DL 0,4m S PODLOŽKOU A MATKOU
- POHLEDY DŘEVĚNÉ PRVKY BUDOU PŘED OSAZENÍM NA STAVĚ OŠTŘENY BEZBÁRYM OCHRANNÝM LAKEM
- PŘED OSAZENÍM DŘEVĚNÝCH PRVKŮ NA STAVĚ NUTNO OVĚŘIT SKUTEČNÉ PŘEVODENÍ STAVBY
- A KORDINACE S PD
- SPOJE DŘEVĚNÝCH PRVKŮ BUDOU PROVĚŘOVÁNY KOTVENÍM KOSÁKŮM
- KOTVENÍ BUDU PROVĚŘENO DLE TECHNOLOGICKÉHO POSTUPU VÝROBY
- OTVOR PRO VEDENÍ POTRUBÍ KANALIZACE
ø160mm
- OTVOR 600x600mm PRO STŘEŠNÍ SVĚTLIK
- PROSTUPY KONSTRUKCI BUDOU PEČLIVĚ ZATÍŽOVÁNY A MANŽETY
PAROTNÉ A IZOLAČNÍ VRSTVY PROVÁZÁNY SE SKLADBOU PLOCHÉ STŘECHY



DIPLOMOVÁ PRÁCE

VYPRADOVAL

Bc. PATRIK KONEČNÝ
VEDOUČÍ PRÁCE
Ing. TEREZA BEČKOVSKÁ, Ph.D.

UNIVERSITÀ

VYSOKÉ UČENÍ TECHNICKÉ V BRNĚ

FACULTA VYSC

FAKULTA TECH

STAVEBNÍ VEREJNOST

ÜSTAV

ÚSTAV POZEMNÍHO STAVITELSTVÍ

ENVIRONMENTÁLNE VÝSKUČNÉ PRAC

ENVIRONMENT/RENE VUJIC FOR BDO

NAZEV ANGE

MATERSKA SKOLA

STAYEENIK

MĚSTO BRNO, DOMINIKÁNSKÉ NÁM

MIŠTO STAVBY

ULICE ŠEDOVA, BRNO 628 00, K.Ú.

P.C. 7801, 7808, 7809, 7958/28, 79.

KATASTRALNI UZEMJE

ZIDENICE [611 115]

© 2004 Blackwell Publishing Ltd *Journal of Internal Medicine* 255: 105–112

D.1.2-3 STAVBE NE-KONSTRUKCIJE

ΛΥΚΡΕΣ ΣΕΣΤΑΝΥ ΕΤΡΟΡΗ

THREE SEVENTH STREET

ROD PD	STUPEN PD
0.1.0	0.2.0

D12	DSP
-----	-----

CISCO IPW650	10000
IP 1000	10000
